

L'essentiel

...

Science for a **better life**

Environmental Science

Nous sommes résolus à protéger l'environnement dans lequel nous vivons, travaillons et pratiquons nos loisirs afin de favoriser un cadre de vie sain et agréable.



FORMULATION INCHANGÉE

// Formulation inchangée à seulement 25 ppm de diféthialone.

ABSENCE DE RÉSISTANCE

// La diféthialone est un puissant anticoagulant pour lequel aucune résistance n'est connue à ce jour.

APPÉTENCE SANS CONCESSION

// La formulation huileuse de la pâte garantit une **haute appétence**: même en cas de concurrence alimentaire, les rongeurs consomment les appâts. **Cette attractivité combinée à la rapidité d'action du produit** permet des résultats observables dès les 1^{ers} jours suivant l'application.

"TOUT TERRAIN, TOUT TEMPS"

// Caves, locaux d'élevage, basses-cours, entrepôts, abords de bâtiments... : Rodilon® Pâte RB convient à tous les lieux infestés et supporte les **conditions extrêmes**: chaleur, humidité, moisissure, poussière.

PRATIQUE

// Facile à manipuler, le sachet de 10 g permet également la précision du dosage. Le sachet est biodégradable.



Manipulation facile et précision du dosage.

FICHE D'IDENTITÉ

Rodilon® Pâte RB

AMM n° FR-2012-0500

Détenteur de l'AMM: LIPHATECH SAS

Contient: 0,0025 % m/m de diféthialone

Type de produit: TP14 Rodenticide

Formulation: Appât (RB)

Catégorie d'utilisateur: Produit destiné à une utilisation par des professionnels de la lutte contre les rongeurs

Classement:

// Toxicité spécifique pour certains organes cibles - exposition répétée (catégorie 2);

// Toxicité chronique pour le milieu aquatique (catégorie 3)

Époque d'emploi:

Toute l'année en fonction des infestations de rongeurs

En cas d'urgence, appeler le 15 ou le centre antipoison



Conseils et informations complémentaires
www.es-bayer.fr

Bayer Service **infos** Hygiène Publique et Rurale
Service & appel gratuits
0 800 001 641

ÉQUIPEMENT DE PROTECTION INDIVIDUELLE (EPI)



GANTS

Porter des gants de protection (nitrile type EN374)



Bayer

Bayer S.A.S.
Activité Hygiène Publique et Rurale
16 rue Jean-Marie Leclair
CS 90106 - 69266 LYON CEDEX 09
FRANCE
www.es-bayer.fr

Édition: 09-2018 • Crédit photos: Bayer • DPS Lovenly 14744e - Rodilon® est une marque déposée Bayer S.A.S. - Birex® est une marque déposée Macfarlan Smit. - www.accentonic.com



Rodilon® PÂTE RB

Efficace à faible dose, en une seule ingestion

// Formulation inchangée à 25 ppm de diféthialone

// Aucune résistance connue

// Rapidité d'action



Fiche technique **Rodenticide**

PRODUITS POUR LES PROFESSIONNELS : UTILISEZ LES PRODUITS BIOCIDES AVEC PRÉCAUTION. AVANT TOUTE UTILISATION, LISEZ L'ÉTIQUETTE ET LES INFORMATIONS CONCERNANT LE PRODUIT.



Rodilon®
PÂTE RB

Plus
qu'un produit...

Pensé
pour s'adapter à vos usages

Pour aller
plus loin

Les applicateurs tout comme leurs clients peuvent compter sur une solution:

// Rodilon® Pâte RB répond aux attentes de lutte rapide et efficace contre les rongeurs, combinée à une mise en œuvre facile.

CONTRE RATS & SOURIS : UNE ACTION RAPIDE



Rat noir
Rattus rattus



Rat brun
Rattus norvegicus



Souris
Mus musculus

EFFICACE À FAIBLE DOSE, EN UNE SEULE INGESTION PAR LE RONGEUR

Grâce à une excellente appétence et à une dose létale très basse, celle-ci peut-être atteinte en une seule ingestion, assurant ainsi la mortalité rapidement. Son action se manifeste par des hémorragies internes mortelles pour les rongeurs. La mort de ceux-ci paraît naturelle et ne provoque aucune méfiance chez leurs congénères, ce qui permet de détruire l'ensemble de la colonie.



Retrouvez tous les conseils de lutte intégrée contre les rongeurs dans le Guide Technique Bayer!

À télécharger sur www.es-bayer.fr



DOSES ET USAGES RECOMMANDÉS

Utilisation en intérieur et autour des bâtiments privés, publics et agricoles.

Rodilon® Pâte RB est prêt à l'emploi: il suffit de déposer le sachet sans l'ouvrir dans le poste d'appâtage, pour éviter tout contact direct avec le produit.

Rodilon® Pâte RB est destiné à la lutte contre les rats et les souris. Le produit ne peut être utilisé que dans des boîtes appâts sécurisées et étiquetées ou d'autres stations d'appâts couvertes.

INFESTATION	CONTRE LES RATS (<i>RATTUS NORVEGICUS</i> ET <i>RATTUS RATTUS</i>)	CONTRE LES SOURIS (<i>MUS MUSCULUS</i>)
Faible infestation	jusqu'à 200 g - 8 à 10 m	jusqu'à 50 g - 2 à 3 m
Forte infestation	jusqu'à 200 g tous les 4 à 5 m	jusqu'à 50 g tous les 1 à 1,5 m

MODE D'EMPLOI

// Inspecter et réapprovisionner les postes d'appâtages quelques jours après la première application puis une fois par semaine tant que l'appât est consommé.

// Regarnir les postes lorsque les appâts sont consommés à plus de 50 %, ou les remplacer lorsque ceux-ci sont endommagés ou moisis.

// Délai nécessaire pour l'apparition de l'effet biocide: compris entre 3 et 7 jours après l'ingestion de l'appât.

// Ne pas arrêter prématurément les visites et donc les regarnissages potentiels des stations d'appâtage. En effet, une des causes principales d'échec dans la lutte chimique résulte de cet arrêt prématuré des visites car plus d'activité de rongeurs n'est visible, alors que l'ensemble de la population n'est pas totalement contrôlé.

// On estime que 80 % des individus sont éliminés au bout de 15 jours. Les 20 % restants sont susceptibles de faire des dégâts, et surtout de se reproduire pour reconstituer une population importante.

// Une campagne de dératisation est d'au minimum de 1 mois, et peut aller jusqu'à 3 mois en cas de forte population et pour certaines espèces comme le rat noir (*Rattus rattus*).



MESURES DE GESTION DU RISQUE

// Ne pas ouvrir les sachets.

// Le port de gants est obligatoire.

// Empêcher l'accès aux enfants, aux animaux de compagnie et aux animaux non cibles.

// Conserver à l'écart des aliments et boissons, y compris ceux pour animaux.

// Ne pas disposer sur des surfaces et des ustensiles qui pourraient être en contact avec des aliments afin d'éviter toute contamination des aliments destinés à la consommation humaine et animale.

// Se laver les mains après toute utilisation/manipulation.

// Stocker le produit à l'abri de la lumière.

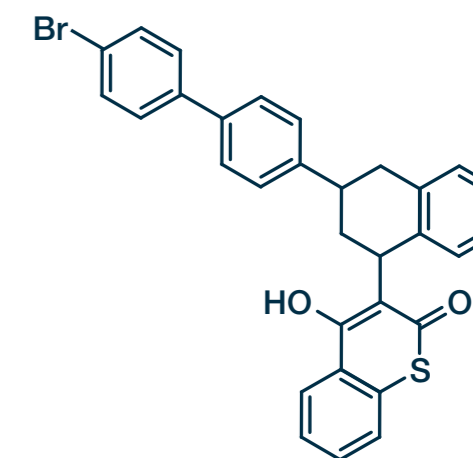
// Les appâts non consommés, non utilisés et entraînés hors des postes d'appâtage doivent être collectés et déposés en déchetterie ou tout autre centre de collecte approprié.

// Alternier les produits ayant des substances actives avec des modes d'action différents afin d'éviter l'apparition des phénomènes de résistance.

// Placer les postes d'appâtage en zone non submersible et à l'abri des intempéries.

// Ne pas rejeter le produit dans l'environnement ou les canalisations.

LA DIFÉTHIALONE ET LA RÉSISTANCE DES RONGEURS



Molécule anticoagulante dernière génération : aucune résistance n'est connue à ce jour.

Cette molécule anticoagulante de dernière génération permet de lutter efficacement contre les rongeurs. L'activité antivitamine K de la diféthialone s'exprimant au niveau du foie, sa fixation dans cet organe est de plus longue durée que celle des anticoagulants de première génération.

PLUS DE SÉCURITÉ AVEC L'AJOUT D'UNE SUBSTANCE AMÉRISANTE

Le Bitrex® est un amérisant dont l'intérêt repose sur son amertume. Intégré à l'appât, il rend le goût du produit "mauvais" et contribue à réduire les risques de consommation accidentelle par l'Homme et en particulier par les enfants. Les rongeurs sont quant à eux insensibles à ce goût amer.

Réduit les risques de consommation par l'Homme et les espèces non cibles